

### ① 時間にゆとりはありますか？

忙しかったり、家をあけることが多いと  
病気やストレスに気づけなかったり、  
さみしい思いをさせてしまいます

### ② 経済的なゆとりはありますか？

フード代、トイレ用品代、予防薬など  
毎月お金がかかります  
そして動物病院は医療費が高額です

### ③ 心にゆとりがありますか？

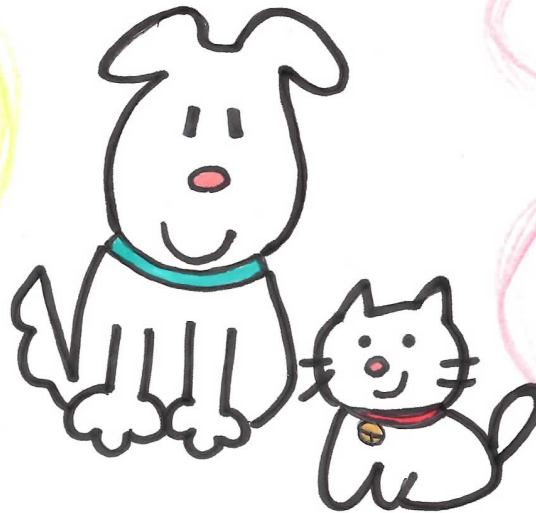
ペットがイタズラをした、  
ペットが粗相をしたなど  
ハプニングの連続です  
自分にゆとりがない中で動物を飼うと  
動物キライにもなりかねませんし、  
お世話する気にもなりません

ペットを迎えて

「しまった…」と

ならないための

最低限必要な条件



3つのゆとりと

4つのかくご

④ 今住んでいるところが  
ペットを飼えるところなのか  
これはまず最初に確認が必要な  
ところです

⑤ ペットを迎えることに  
家族全員が賛成しているか  
またはアレルギーの人がいないか

⑥ お世話する人が具体的に  
決定しているか  
暑い日も寒い日も体調が悪い日も  
毎日動物のお世話は欠かせません

⑦ 終生飼育できますか？  
犬や猫も人間と同じような病気もするし、  
老後は寝たきりになり、排せつ介助や  
食事介助などの介護も必要になります。  
認知症を発症した際には  
認知症の症状(吠える・徘徊)にも  
向きあっていかなければなりません